



LAVORO Euroconference

Edizione di venerdì 11 luglio 2025

CONTRIBUTI E PREMI, NEWS DEL GIORNO

Modello OT23 per l'anno 2026 e guida alla compilazione
di Redazione

CONTRIBUTI E PREMI, NEWS DEL GIORNO

Modello OT23 per l'anno 2026 e guida alla compilazione
di Redazione

AGEVOLAZIONI, NEWS DEL GIORNO

Disposizioni urgenti INAIL in materia di regime fiscale per le navi iscritte nel registro internazionale
di Redazione

AGEVOLAZIONI, NEWS DEL GIORNO

Disposizioni urgenti INAIL in materia di regime fiscale per le navi iscritte nel registro internazionale
di Redazione

NEWS DEL GIORNO

Fondo di garanzia: servizio di trasmissione domande esteso ai patronati
di Redazione

NEWS DEL GIORNO

Conversione ex lege del co.co.co.: sanzione negoziale e principio di corrispettività
di Redazione

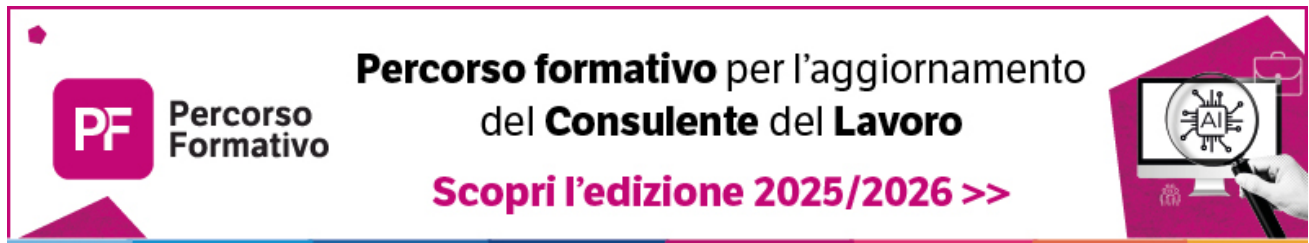
Modello OT23 per l'anno 2026 e guida alla compilazione

di **Redazione**

L'INAIL, con [istruzione operativa n. 6436 del 3 luglio 2025](#), ha comunicato che è in corso di pubblicazione nel sito istituzionale il modello di domanda per la riduzione del tasso medio di tariffa per prevenzione per l'anno 2026 e la relativa guida (allegati 1-2). Nel modello sono individuati gli interventi per la prevenzione e la tutela della salute e sicurezza nei luoghi di lavoro che possono essere realizzati dalle aziende nel corso del 2025, per ottenere la riduzione del tasso medio di tariffa per prevenzione nell'anno 2026, ai sensi dell'articolo 23, MAT, di cui al D.M. 27 febbraio 2019.

L'Istituto, con l'intento di dare continuità alle misure prevenzionali già previste nelle annualità precedenti, ha reso noto che è stata mantenuta la quasi totalità degli interventi presenti nel modulo dello scorso anno, aggiornandoli con le disposizioni normative sopravvenute e con alcuni miglioramenti del testo. È stata, altresì, aggiornata la documentazione probante.

Nulla varia in relazione ai requisiti per la presentazione della domanda, introdotti nell'anno 2025.



PF Percorso Formativo

**Percorso formativo per l'aggiornamento
del Consulente del Lavoro**

Scopri l'edizione 2025/2026 >>

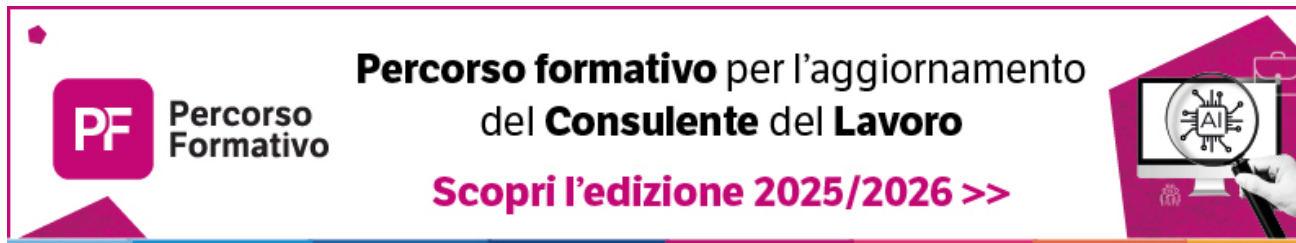
Modello OT23 per l'anno 2026 e guida alla compilazione

di **Redazione**

L'INAIL, con [istruzione operativa n. 6436 del 3 luglio 2025](#), ha comunicato che è in corso di pubblicazione nel sito istituzionale il modello di domanda per la riduzione del tasso medio di tariffa per prevenzione per l'anno 2026 e la relativa guida (allegati 1-2). Nel modello sono individuati gli interventi per la prevenzione e la tutela della salute e sicurezza nei luoghi di lavoro che possono essere realizzati dalle aziende nel corso del 2025, per ottenere la riduzione del tasso medio di tariffa per prevenzione nell'anno 2026, ai sensi dell'articolo 23, MAT, di cui al D.M. 27 febbraio 2019.

L'Istituto, con l'intento di dare continuità alle misure prevenzionali già previste nelle annualità precedenti, ha reso noto che è stata mantenuta la quasi totalità degli interventi presenti nel modulo dello scorso anno, aggiornandoli con le disposizioni normative sopravvenute e con alcuni miglioramenti del testo. È stata, altresì, aggiornata la documentazione probante.

Nulla varia in relazione ai requisiti per la presentazione della domanda, introdotti nell'anno 2025.



PF Percorso Formativo

**Percorso formativo per l'aggiornamento
del Consulente del Lavoro**

Scopri l'edizione 2025/2026 >>

Disposizioni urgenti INAIL in materia di regime fiscale per le navi iscritte nel registro internazionale

di **Redazione**

L'INAIL, con [circolare n. 43 dell'8 luglio 2025](#), ha comunicato che possono beneficiare delle agevolazioni fiscali e contributive previste per le navi iscritte nel Registro Internazionale italiano anche le imprese di navigazione residenti e non residenti aventi stabile organizzazione nel territorio dello Stato che utilizzano navi iscritte in uno dei registri degli Stati dell'UE o del SEE ovvero battenti bandiera di Stati dell'UE o dello SEE adibite esclusivamente a traffici commerciali internazionali in relazione alle attività di trasporto marittimo o alle attività assimilate elencate all'articolo 1, comma 1, D.L. n. 457/1997.

Le agevolazioni comprendono l'esonero dal versamento dei premi assicurativi per i marittimi comunitari, a condizione che vi sia la sussistenza dell'obbligo di versamento dei premi assicurativi a carico dell'armatore, nel rispetto dei limiti stabiliti dagli orientamenti sui trasporti marittimi.

Le imprese in possesso dei requisiti, una volta ottenuta l'autorizzazione all'annotazione nell'elenco delle navi iscritte nei Registri degli Stati UE/SEE ovvero battenti bandiera degli Stati UE/SEE istituito presso il Ministero delle infrastrutture e dei trasporti, per usufruire dell'agevolazione devono svolgere una serie di adempimenti indicati nella circolare.



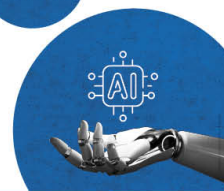
EuroconferenceinPratica

Contratti Collettivi AI Edition

La soluzione AI per consultare
i contratti nazionali e territoriali

[scopri di più >](#)

Novità



Disposizioni urgenti INAIL in materia di regime fiscale per le navi iscritte nel registro internazionale

di **Redazione**

L'INAIL, con [circolare n. 43 dell'8 luglio 2025](#), ha comunicato che possono beneficiare delle agevolazioni fiscali e contributive previste per le navi iscritte nel Registro Internazionale italiano anche le imprese di navigazione residenti e non residenti aventi stabile organizzazione nel territorio dello Stato che utilizzano navi iscritte in uno dei registri degli Stati dell'UE o del SEE ovvero battenti bandiera di Stati dell'UE o dello SEE adibite esclusivamente a traffici commerciali internazionali in relazione alle attività di trasporto marittimo o alle attività assimilate elencate all'articolo 1, comma 1, D.L. n. 457/1997.

Le agevolazioni comprendono l'esonero dal versamento dei premi assicurativi per i marittimi comunitari, a condizione che vi sia la sussistenza dell'obbligo di versamento dei premi assicurativi a carico dell'armatore, nel rispetto dei limiti stabiliti dagli orientamenti sui trasporti marittimi.

Le imprese in possesso dei requisiti, una volta ottenuta l'autorizzazione all'annotazione nell'elenco delle navi iscritte nei Registri degli Stati UE/SEE ovvero battenti bandiera degli Stati UE/SEE istituito presso il Ministero delle infrastrutture e dei trasporti, per usufruire dell'agevolazione devono svolgere una serie di adempimenti indicati nella circolare.



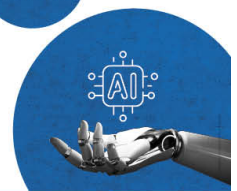
EuroconferenceinPratica

Contratti Collettivi AI Edition

La soluzione AI per consultare
i contratti nazionali e territoriali

[scopri di più >](#)

Novità



NEWS DEL GIORNO

Fondo di garanzia: servizio di trasmissione domande esteso ai patronati

di Redazione

L'INPS, con [messaggio 7 luglio 2025, n. 2172](#), ha comunicato che dal 27 giugno 2025, il servizio per l'invio della domanda di intervento del Fondo di garanzia è stato esteso in via sperimentale a un gruppo selezionato di istituti di patronato; dal 31 luglio 2025 sarà disponibile per tutti gli altri.

Il sistema consente di acquisire direttamente nella domanda telematica:

- le informazioni utili alla corretta applicazione delle ritenute IRPEF sul TFR;
- l'individuazione delle ultime 3 mensilità di retribuzione coperte dalla garanzia del Fondo.

L'Istituto informa che fino al 15 settembre 2025 il nuovo servizio funzionerà in parallelo con quello attualmente disponibile.



OPEN day
PF Percorso Formativo

17 SETTEMBRE | ore **11.00**
Formazione ed informazione integrate con l'AI

iscriviti al webinar gratuito >

The banner features a pink and white color scheme. On the left, the text 'OPEN day' is in large, outlined letters, with 'PF Percorso Formativo' below it. In the center, the date and time '17 SETTEMBRE | ore 11.00' are prominently displayed, followed by the theme 'Formazione ed informazione integrate con l'AI'. A call to action 'iscriviti al webinar gratuito >' is at the bottom. On the right, there is an illustration of a hand holding a magnifying glass over a computer screen displaying a circuit diagram with 'AI' in the center.



NEWS DEL GIORNO

Conversione ex lege del co.co.co.: sanzione negoziale e principio di corrispettività

di Redazione

La Cassazione Civile, Sezione Lavoro, 26 aprile 2025, n. 10969, ha stabilito che la conversione *ex lege* del contratto di collaborazione coordinata e continuativa in rapporto di lavoro subordinato a tempo indeterminato, ai sensi dell'art. 69, comma 1, D.Lgs. n. 276/2003, rappresenta una sanzione concernente il tipo negoziale, che va coordinato, quanto al periodo di svolgimento effettivo della collaborazione, con il principio di corrispettività tra obbligazione retributiva e prestazione di lavoro.

Master di specializzazione

Diritto del lavoro

Scopri di più