



# LAVORO Euroconference

**Edizione di giovedì 4 settembre 2025**

## **NEWS DEL GIORNO**

**Estratto conto contributivo: nuova modalità di esposizione dei dati**  
di Redazione

## **NEWS DEL GIORNO**

**Sgravio contributivo per le imprese con contratti di solidarietà conclusi entro il 2018**  
di Redazione

## **NEWS DEL GIORNO**

**TFR: indice di rivalutazione di luglio 2025**  
di Redazione

## **NEWS DEL GIORNO**

**Infortunio sul lavoro: il preposto risponde dell'omicidio colposo del lavoratore se non vigila sul rispetto delle misure di sicurezza**  
di Redazione

**NEWS DEL GIORNO**

---

***Estratto conto contributivo: nuova modalità di esposizione dei dati***  
di Redazione

L'INPS, con [messaggio n. 2553 del 2 settembre 2025](#), ha comunicato che è stata realizzata una nuova modalità di esposizione dei dati all'interno dell'Estratto conto contributivo, il documento che consente la consultazione in ordine cronologico dei periodi contributivi con l'indicazione, per ognuno di essi, della gestione di riferimento.

L'Istituto, inoltre, ricorda che è possibile inviare segnalazioni per richiedere variazioni nella propria posizione assicurativa.

EDIZIONE 2024/2025

## Percorso Paghe e Contributi 2.0

Scopri il **percorso** pratico di **aggiornamento** continuativo per la gestione degli **adempimenti** relativi alle **paghe >>**



**NEWS DEL GIORNO**

---

## ***Sgravio contributivo per le imprese con contratti di solidarietà conclusi entro il 2018***

di **Redazione**

L'INPS, con [messaggio n. 2568 del 3 settembre 2025](#), ha elencato le imprese ammesse alla fruizione dello sgravio contributivo, destinatarie dei decreti direttoriali di autorizzazione adottati dal Ministero del Lavoro negli anni 2024 e 2025, i cui periodi di CIGS per contratto di solidarietà risultano conclusi entro il 31 dicembre 2018.

Il messaggio illustra, inoltre, le modalità di esposizione nel flusso UniEmens delle quote di sgravio spettanti alle imprese, le istruzioni contabili e gli adempimenti in capo alle strutture territoriali.

La procedura per la fruizione dello sgravio deve essere attivata a iniziativa del datore di lavoro.



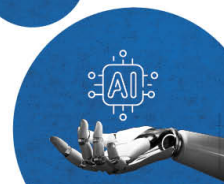
EuroconferenceinPratica

### **Contratti Collettivi AI Edition**

La soluzione AI per consultare  
i contratti nazionali e territoriali

[scopri di più >](#)

Novità



**NEWS DEL GIORNO**

---

***TFR: indice di rivalutazione di luglio 2025***di **Redazione**

L'ISTAT, con [nota dell'11 agosto 2025](#), ha reso noto che il coefficiente per la determinazione del TFR, accantonato al 31 dicembre 2024, a luglio 2025 è pari 1,873336. L'indice dei prezzi al consumo per le famiglie di operai e impiegati relativo al mese di luglio è pari a 121,8.

Si ricorda che alla pagina [Numeri del lavoro](#) sono disponibili tutti i coefficienti relativi all'anno 2025.



**OPEN day**  
**PF** Percorso Formativo

**17 SETTEMBRE** | ore **11.00**  
**Formazione ed informazione integrate con l'AI**

**iscriviti al webinar gratuito >**

The banner features a pink background with a white magnifying glass icon over a computer screen displaying 'AI' and a gear icon. A hand is shown holding the magnifying glass handle.

**NEWS DEL GIORNO**

---

***Infortunio sul lavoro: il preposto risponde dell'omicidio colposo del lavoratore se non vigila sul rispetto delle misure di sicurezza***

di Redazione

La Cassazione Penale, IV Sezione, 24 maggio 2025, n. 19428, ha stabilito che, in tema di infortuni sul lavoro, il capocantiere e preposto, ex art. 19, D.Lgs. n. 81/2008, risponde dell'omicidio colposo del lavoratore se, pur non avendo concorso alla realizzazione materiale dell'opera non a regola d'arte, omette di vigilare sul rispetto delle misure di sicurezza previste dal POS e dal PSC, e consente lo svolgimento di attività interferenti e pericolose (come il disarmo anticipato di strutture in calcestruzzo) in violazione delle cautele imposte. La presenza del preposto durante tali operazioni è condizione imprescindibile per una corretta gestione del rischio, la cui mancata attivazione integra causalità della colpa. Ciascun titolare di posizione di garanzia è responsabile per intero dell'obbligo di tutela, anche in presenza di altri garanti.

**Master di specializzazione****Diritto del lavoro****Scopri di più**